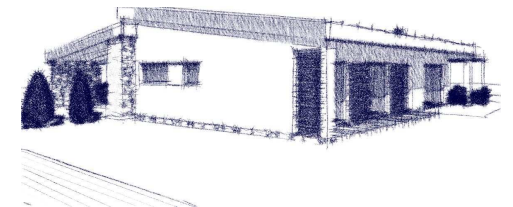
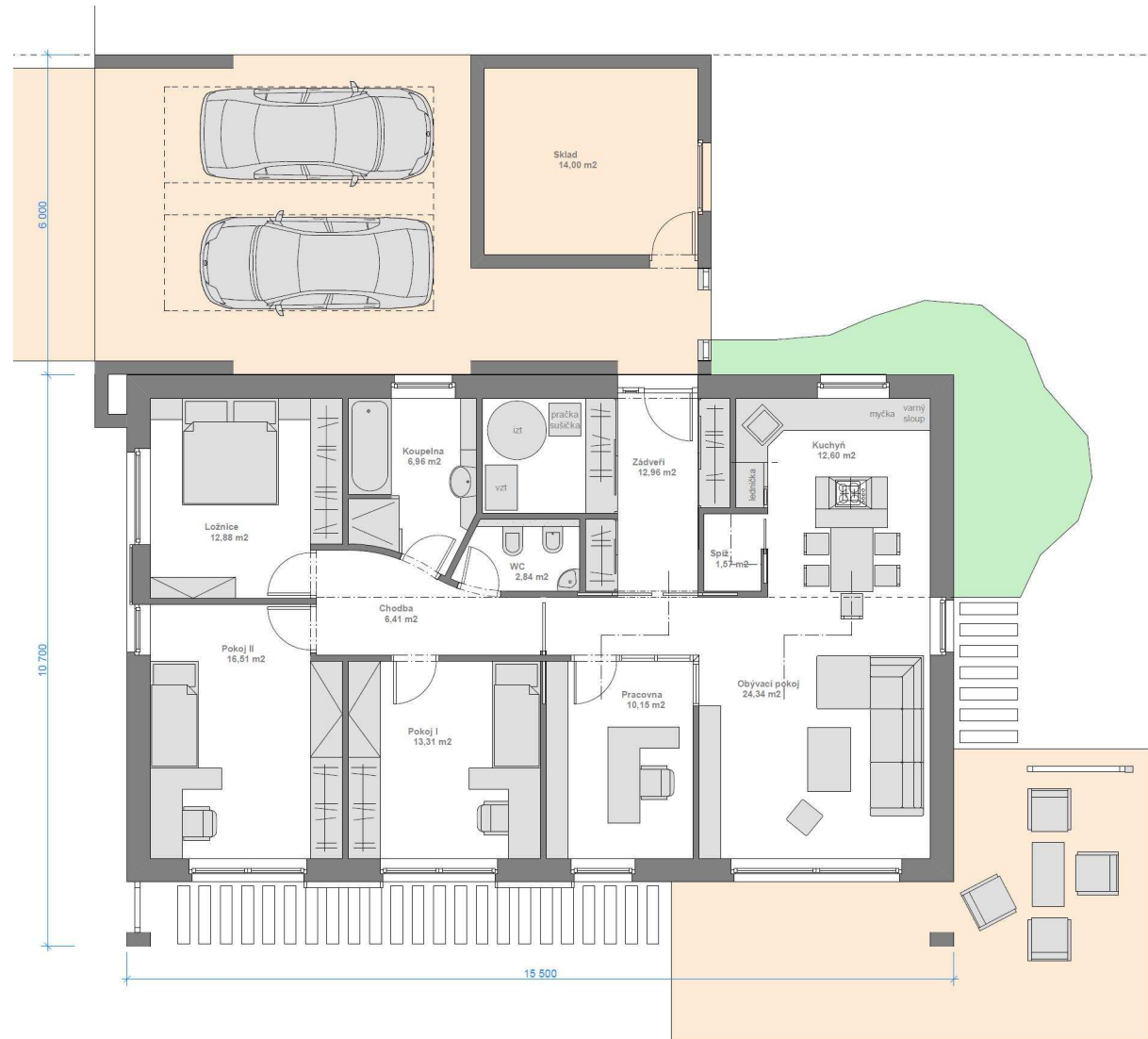


# RD Osek



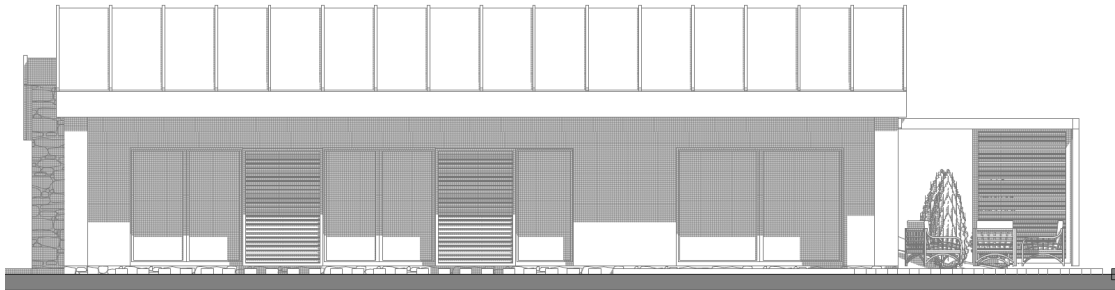
## půdorys 1.NP

- 101 zádveří
- 102 technická místnost
- 103 wc
- 104 koupelna
- 105 ložnice
- 106 pokoj II
- 107 chodba
- 108 pokoj I
- 109 pracovna
- 110 obývací pokoj
- 111 kuchyň
- 112 spíž
- 120 garážové stání
- 121 sklad, kolna

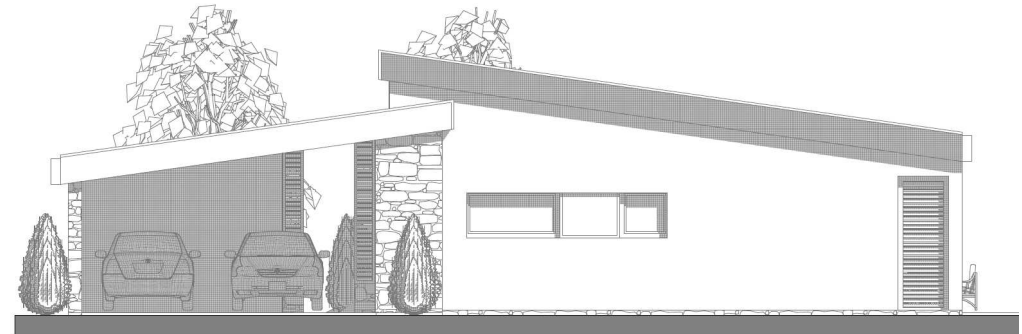


# RD Osek

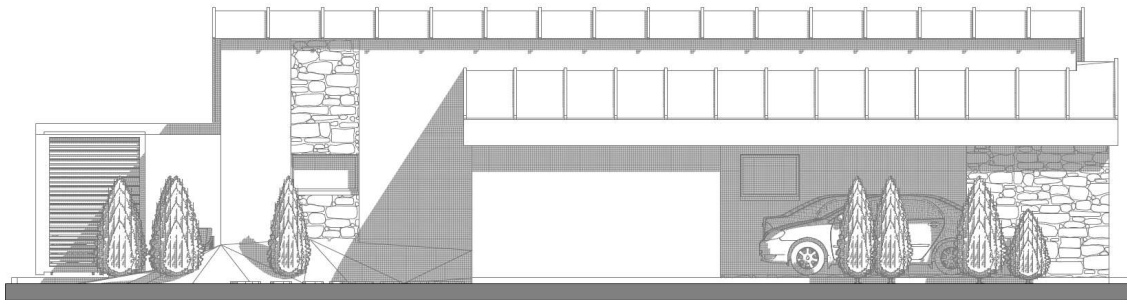
jih



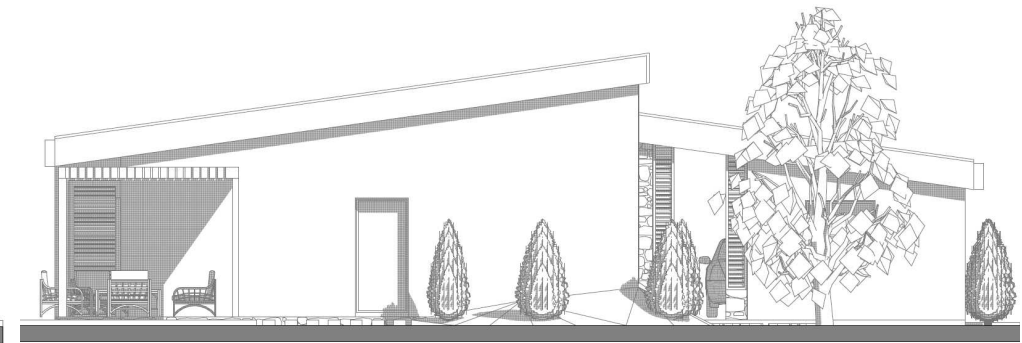
sever



východ



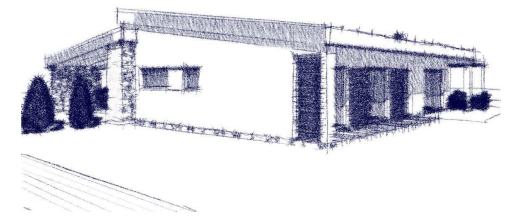
západ



**A**stingcz



pasivní domy





# RD Osek

## Autor projektu:

ASTING CZ Pasivní domy s.r.o.  
architektonická část: Ing. Filip RAJHEL  
stavební část: Ing. Filip RAJHEL  
rok zpracování projektu: 2012

## Data projektu:

celková vnitřní podlahová plocha: 144 m<sup>2</sup>  
měrná potřeba tepla na vytápění: 18 kWh/(m<sup>2</sup>.a) (TNI 730329)  
vytápění, větrání: Atrea + IZT+ZV, solární panely, tepelné čerpadlo  
ohřev TUV: IZT, solární panely, tepelné čerpadlo  
stěnový systém: WTM 437.5 (U=0,1 W/m<sup>2</sup>K)



**A**sting cz



pasivní domy

