

RD Dolany, rekonstrukce



kolem 1890



kolem 1930



kolem 1965



2010



2014

RD Dolany, rekonstrukce

TABULKA MÍSTNOSTÍ - 1NP

č.m.	ÚČEL MÍSTNOSTI	m ²	číslo skladby	PODLAHA - NÁSLAPNÁ VRSTVA	STROP	STĚNY
101	ZÁDVEŘÍ	3,36	P1	KERAMICKÁ DLAŽBA	OM/M	OM/M
102	SKLAD ZDRAVOTNICKÉHO MATERIÁLU	7,43	P1	KERAMICKÁ DLAŽBA	SDK/M	OM/M
103	SCHODIŠTĚ	-	P1	KERAMICKÁ DLAŽBA	OM/M	OM/M
104	SKLAD, DOMÁCÍ VODÁRNA	3,51	P1	KERAMICKÁ DLAŽBA	OM/M	OM/M
105	WC / WC INVALIDA	2,56	P1	KERAMICKÁ DLAŽBA	SDK/M	KO+OM/M
106	ČEKÁRNA	8,67	P1	KERAMICKÁ DLAŽBA	SDK/M	OM/M
107	ORDINACE - LOGOPEDIE	15,36	P1	KERAMICKÁ DLAŽBA	SDK/M	KO+OM/M
108	KANCELÁŘ LOGOPEDIE 1	20,45	P1	KERAMICKÁ DLAŽBA	SDK/M	OM/M
109	KANCELÁŘ LOGOPEDIE 2	15,38	P1	KERAMICKÁ DLAŽBA	SDK/M	OM/M
110	PŘEDSÍŇKA	1,23	P1	KERAMICKÁ DLAŽBA	SDK/M	KO+OM/M
111	WC ZAMĚSTNANCI	1,28	P1	KERAMICKÁ DLAŽBA	SDK/M	KO+OM/M
112	CHODBA	13,13	P1	KERAMICKÁ DLAŽBA	SDK/M	OM/M
113	TECHNICKÁ MÍSTNOST	2,20	P1	KERAMICKÁ DLAŽBA	OM/M	KO+OM/M
114	TECHNICKÁ MÍSTNOST	6,03	P1	KERAMICKÁ DLAŽBA	OM/M	KO+OM/M
115	DENNÍ MÍSTNOST, ŠATNA	9,75	P1	KERAMICKÁ DLAŽBA	SDK/M	KO+OM/M
116	SPRCHA ZAMĚSTNANCI	15,30	P1	KERAMICKÁ DLAŽBA	SDK/M	KO+OM/M
117	SKLAD	0,86	P1	KERAMICKÁ DLAŽBA	SDK/M	OM/M
118	ÚKLIDOVÁ MÍSTNOST	0,88	P1	KERAMICKÁ DLAŽBA	SDK/M	KO+OM/M
119	TERASA	-	-	ZATR. TVÁRNICE	-	OM/M

OM - omítka, H - malba bílá, SDK - obklad stěn sádrokartonem H, 12,5 mm, MOZ - mozaika, KO - keramický obklad, PH - podhled níměřící, PSDK - podhled SDK plný, CETRIS - podhled z Cetris desek H, 12 mm

POZNÁMKY:

- výpis překladů a věnců viz statika

LEGENDA:

-stěny

STÁVAJÍCÍ STĚNY Z CHEL PÁLENÝCH NA MALTU VÁPENOU

NOVÉ ZDÍVO, YTONG P4-500

STÁVAJÍCÍ OBVODOVÁ STĚNA

NOVÉ ZATEPLENÁ POLYSTYRENEM TL 200 MM
- certifikovaný záheřivací systém z EPS megor (Styrotherm Plus 70 tl. 200 mm, kotveno do chéiného zdva

NOVÉ SDK PŘÍČKY

- v rámci bytů H, 100 mm
- mezzbytové H, 160 mm (např. akustické příčky Rigips - 3,39.01 MA
Izpříčky opatřené kombinací desek Rigidur a SDK - akustické dvojité korové konstrukce, tl. příčky mm, 155 mm, výřh mmar. izolaci 40+40 Isover AKU, realizovat dle výrobce)

-hmoty

NOVÉ KONSTRUKCE

ŽELEZOBETON

PROSTÝ BETON

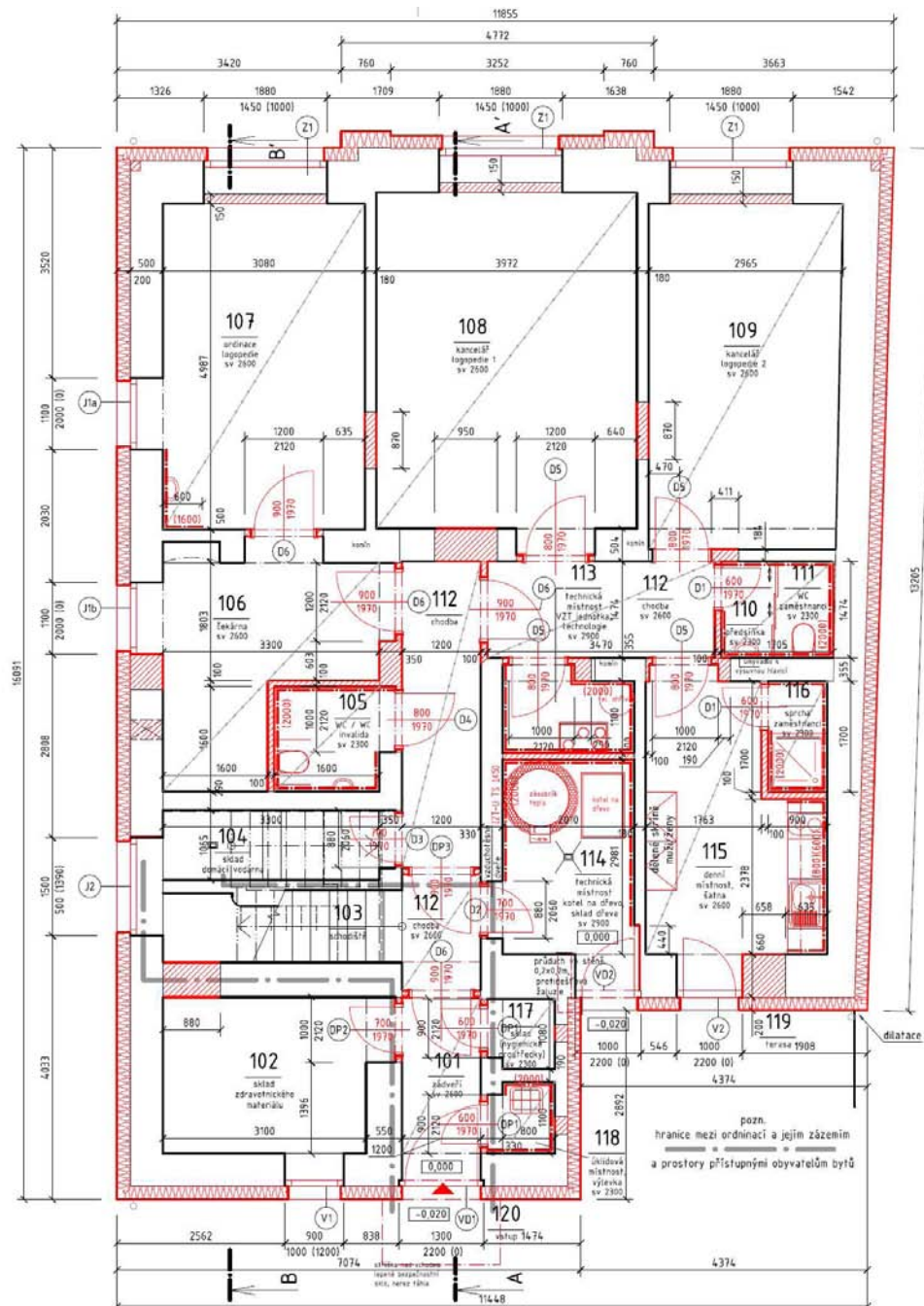
TEPELNÁ IZOLACE

NASYPANÁ ZEMINA, HUTNĚNO PD VRSTVÁCH

ROSTLÁ ZEMINA

STROPNÍ PODHLED, ve výřhu mrazové

XPS



RD Dolany, rekonstrukce

TABULKA MÍSTNOSTÍ - 2NP

č.m.	ÚČEL MÍSTNOSTI	m ²	číslo sklady	PODLAHA	NÁŠLAPNÁ VRSTVA	STROP	STĚNY
SPOLEČNÉ PROSTORY							
201	SCHODIŠTĚ	11,53	P2	KERAMICKÁ DLAŽBA		SDK/M	OM/M
BYTOVÁ JEDNOTKA A (2+1)							
202	CHODBA	5,19	P2	LAMINO		SDK/M	OM/M
203	CHODBA	5,38	P2	LAMINO		SDK/M	OM/M
204	POKOJ	14,00	P2	LAMINO		SDK/M	OM/M
205	KOUPELNA + WC	4,15	P2	KERAMICKÁ DLAŽBA		SDK/M	KO-OM/M
206	OBÝVAČÍ POKOJ	16,24	P2	LAMINO		SDK/M	OM/M
207	BALKÓN - zrušeno	-	-	-	-	-	-
208	JÍDELNÍ KOUT	5,58	P2	LAMINO		SDK/M	OM/M
209	KUCHYŇĚ	7,53	P2	LAMINO		SDK/M	KO-OM/M
BYTOVÁ JEDNOTKA B (2+1)							
210	CHODBA	4,01	P2	LAMINO		SDK/M	OM/M
211	KOUPELNA + WC	4,59	P2	KERAMICKÁ DLAŽBA		SDK/M	KO-OM/M
212	KUCHYŇĚ	6,76	P2	LAMINO		SDK/M	KO-OM/M
213	OBÝVAČÍ POKOJ	15,67	P2	LAMINO		SDK/M	OM/M
214	POKOJ	20,16	P2	LAMINO		SDK/M	OM/M

OM - omítka; M - malba bílá; SDK - obklad stěn sádrokartonem tl. 12,5 mm; MOZ - mozaika; KO - keramický obklad; PM - podhled minerální; PSDK - podhled SDK plný; CETRIS - podhled z Cetris desek tl. 12 mm

POZNÁMKY:

- výpis překladů a věnců viz stříška

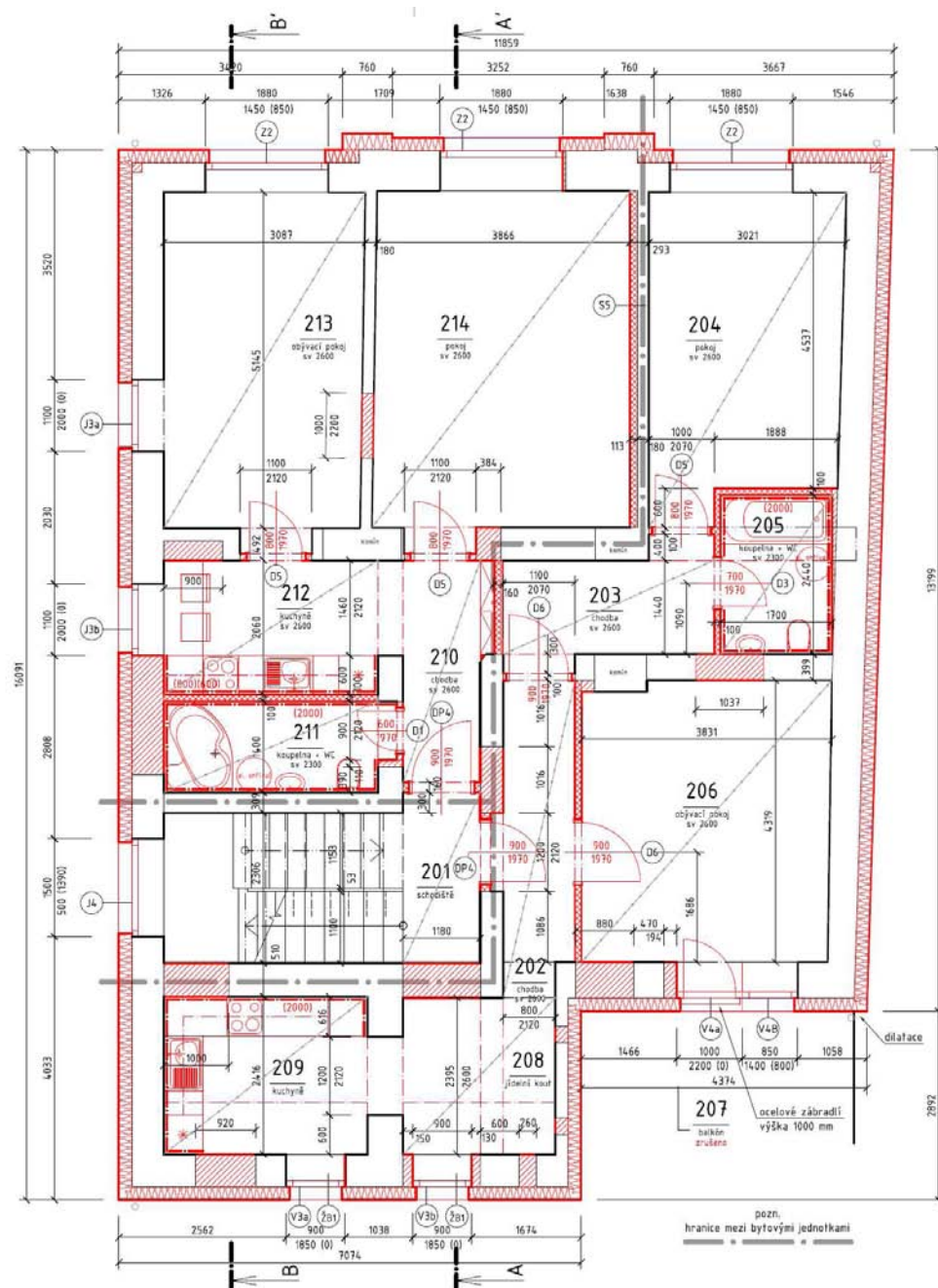
LEGENDA:

- stěny

- STÁVAJÍCÍ STĚNY Z CIEHL PÁLENÝCH NA MALTU VÁPĚNU
- NOVÉ ŽIVO, YTONG PA-500
- STÁVAJÍCÍ OBDVODOVÁ STĚNA
- NOVÉ ZATEPLENÁ POLYSTYRENEM TL. 200 MM
- certifikovaný zátoplovací systém z EPS megor (Styraltherm Plus 70 tl. 200 mm, kotveno do chládného stěna)
- NOVÉ SDK PRŮČKY
- v rámci bytu tl. 100 mm
- mezi bytovými tl. 160 mm (např. akustické průčinky Rigips - 3.30.01 MA (průčinky optimální kombinací desek Rigidur a SDK - akustické, dvojitá kovová konstrukce, tl. průčinky min. 155 mm, výpětí miner. izolací 40-40 Isover ARU, realizovat dle výřežek)

- hmoty

- NOVÉ KONSTRUKCE
- ŽELEZOBETON
- PROSTÝ BETON
- TEPELNÁ IZOLACE
- NASYPANÁ ZEMINA, HUTNĚNO PO VRSTVÁCH
- ROSTLÁ ZEMINA
- STROPNÍ POHLED, viz tabulka místností
- XPS



Asting cz



pasivní domy

RD Dolany, rekonstrukce

TABULKA MÍSTNOSTÍ – PODKROVÍ

č.m.	ÚČEL MÍSTNOSTI	m ²	číslo skladby	PODLAHA – NÁŠLAPNÁ VRSTVA	STROP	STĚNY
SPOLEČNÉ PROSTORY						
301	SCHODIŠTĚ	13,80	P2	KERAMICKÁ DLAŽBA	SDK/M	OM/M
BYTOVÁ JEDNOTKA C (4+kk)						
302	POKOJ	18,04	P2	LAMINO	SDK/M	OM/M
303	CHODBA	4,158	P2	LAMINO	SDK/M	OM/M
304	WC DĚTI	1,35	P2	KERAMICKÁ DLAŽBA	SDK/M	KO+OM/M
305	KOUPELNA DĚTI	3,26	P2	KERAMICKÁ DLAŽBA	SDK/M	KO+OM/M
306	POKOJ	10,47	P2	LAMINO	SDK/M	OM/M
307	OBYVACÍ POKOJ + KK	29,88	P2	LAMINO	SDK/M	KO+OM/M
308	KOUPELNA RODIČE	3,13	P2	KERAMICKÁ DLAŽBA	SDK/M	KO+OM/M
309	WC RODIČE	1,5	P2	KERAMICKÁ DLAŽBA	SDK/M	KO+OM/M
310	ŠATNA	2,09	P2	KERAMICKÁ DLAŽBA	SDK/M	KO+OM/M
311	CHODBA	9,2	P2	LAMINO	SDK/M	OM/M
312	LOŽNICE	9,7	P2	LAMINO	SDK/M	OM/M

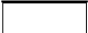




OM – omítka, M – malba bílá, SDK – obklad stěn sádrokartonem tl. 12,5 mm, MOZ – mozaika, KO – keramický obklad, PH – podhled minerální, PSDK – podhled SDK jiný, CETRIS – podhled z Cetris desek tl. 12 mm

POZNÁMKY:


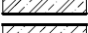
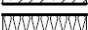

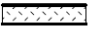



- výpis překladů a věnců viz statika

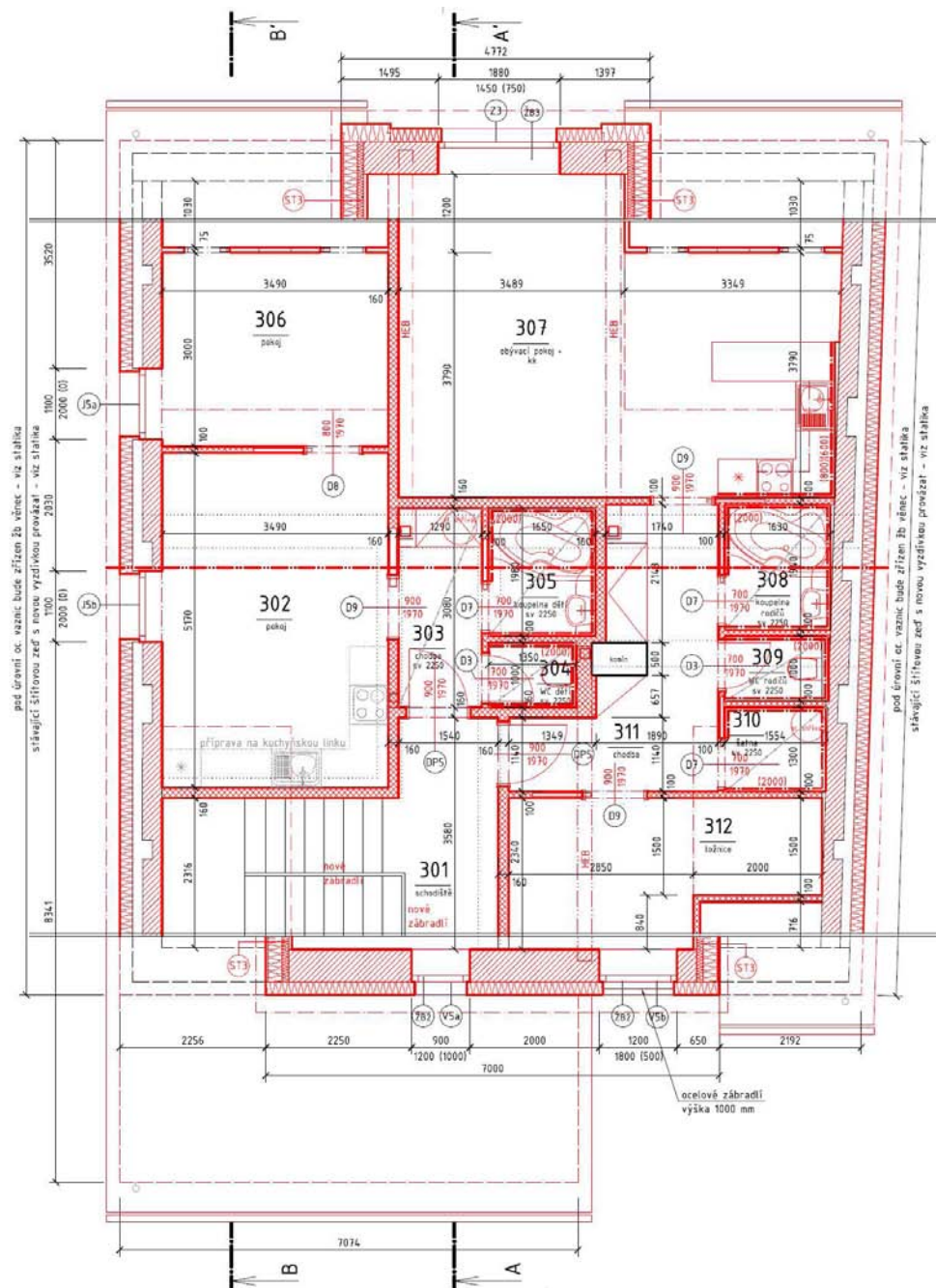
LEGENDA:

- stěny

-  STÁVAJÍCÍ STĚNY Z CIHEL PÁLENÝCH NA MALTU VÁPENOU
-  NOVÉ ZDIVO, YTONG P4-500
-  STÁVAJÍCÍ OBVODOVÁ STĚNA
-  NOVÉ ZATEPLENÁ POLYSTYRENEM TL. 200 MM
- certifikovaný zateplovací systém z EPS neopor (Styrotherm Plus 70 tl. 200 mm, kotveno do cihelného zdiva)
-  NOVÉ SDK PŘÍČKY
- v rámci bytů tl. 100 mm
- mezibytové tl. 160 mm (např. akustické příčky Rigips - 3.39.01 MA (příčky opláštěné kombinací desek Rigidur a SDK - akustické, dvojitá kovová konstrukce, tl. příčky min. 155 mm, výplň miner. izolací 40+40 Isover AKU, realizovat dle výrobce)

- hmoty

-  NOVÉ KONSTRUKCE
-  ŽELEZOBETON
-  PROSTÝ BETON
-  TEPELNÁ IZOLACE
-  NASYPANÁ ZEMINA, HUTNĚNO PO VRSTVÁCH
-  ROSTLÁ ZEMINA
-  STROPNÍ PODHLED, VIZ TABULKA MÍSTNOSTÍ
-  XPS



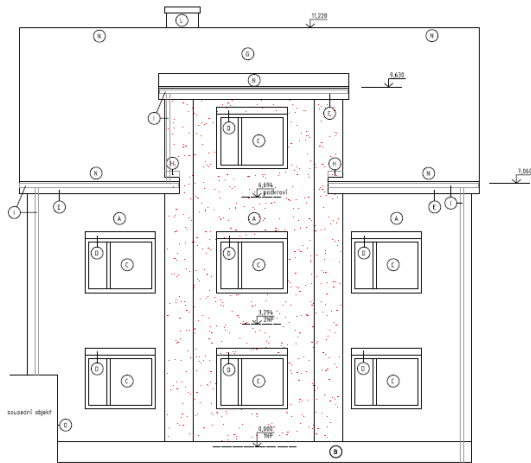
Asting cz



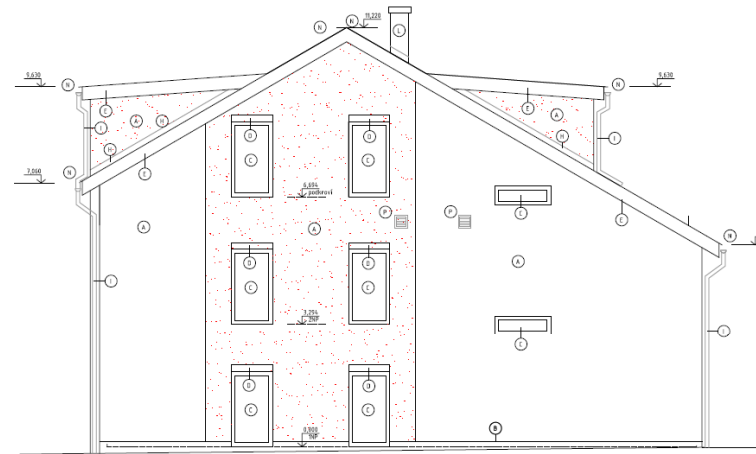
pasivní domy

RD Dolany, rekonstrukce

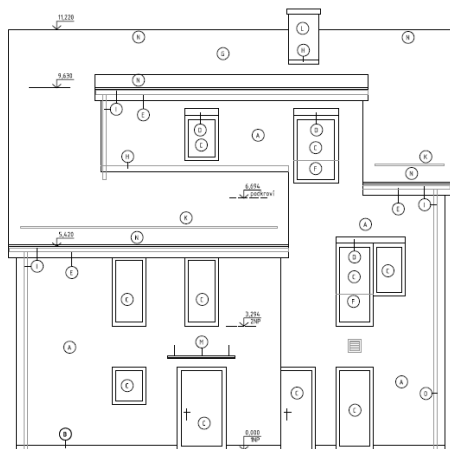
POHLED ZÁPADNÍ (1:100)



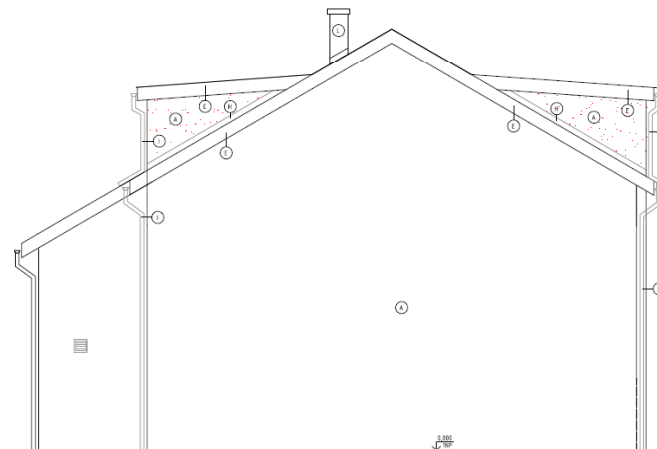
POHLED JIŽNÍ (1:100)



POHLED VÝCHODNÍ (1:100)



POHLED SEVERNÍ (1:100)



RD Dolany, rekonstrukce

Autor projektu:

ASTING CZ Pasivní domy s.r.o.
architektonická část: Ing. Tomáš PODEŠVA
stavební část: Ing. Tomáš PODEŠVA
rok zpracování projektu: 2012

Data projektu:

celková vnitřní podlahová plocha: 382,1 m²
měrná potřeba tepla na vytápění: 17 kWh/(m².a) (TNI 730329)
vytápění, větrání: Atrea + ZT, tepelné čerpadlo vzduch-voda
ohřev TUV: ZT, tepelné čerpadlo vzduch-voda
stěnový systém: cihla plná pálená + EPS Grey (U=0,14 W/m²K)



Asting cz



pasivní domy