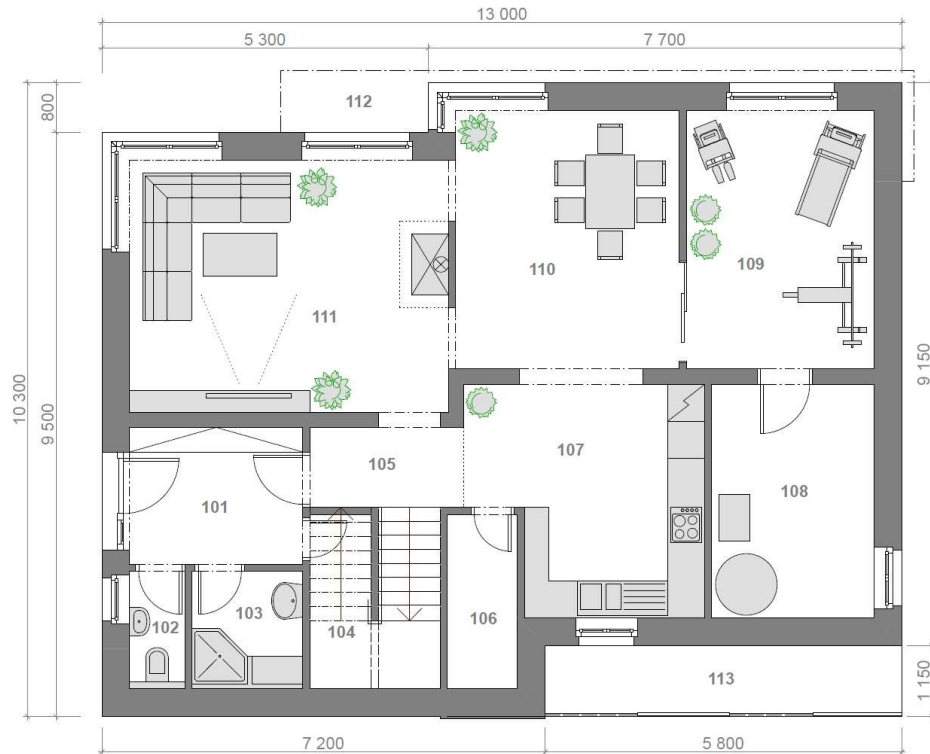


# RD Holohlavy



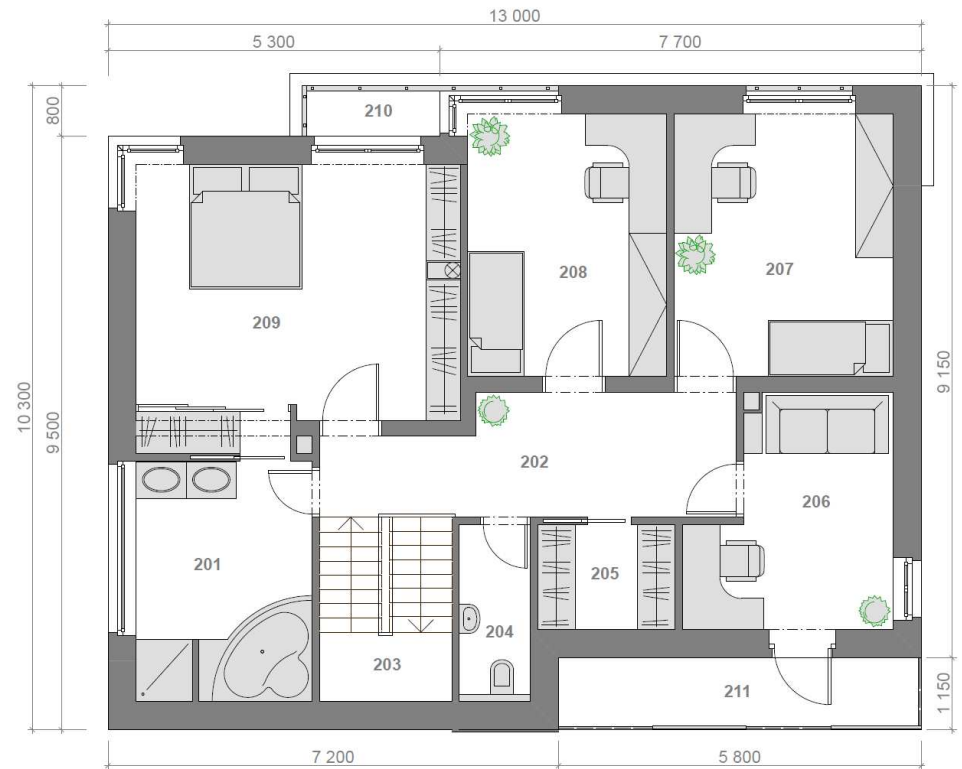
# RD Holohlavy

## půdorys 1.NP



101	zádveří	108	tech. místnost
102	wc	109	relax
103	koupelna	110	jídelna
104	šatna	111	obývací pokoj
105	chodba	112	krytá terasa I
106	spíž	113	krytá terasa II
107	kuchyň		

## půdorys 2.NP

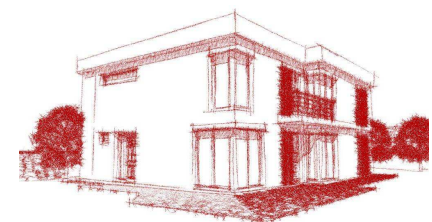


201	koupelna	207	pokoj I
202	chodba	208	pokoj II
203	schodiště	209	ložnice
204	wc	210	balkon
205	šatna	211	krytá terasa III
206	pracovna		

**A**stingcz



pasivní domy



# RD Holohlavy

jihovýchod



jihozápad



severozápad



severovýchod



Asting cz



pasivní domy





# RD Holohlavy

## Autor projektu:

ASTING CZ Pasivní domy s.r.o.  
architektonická část: Ing. Filip RAJHEL  
stavební část: Ing. Filip RAJHEL  
rok zpracování projektu: 2010

## Data projektu:

celková vnitřní podlahová plocha: 205,6 m<sup>2</sup>  
měrná potřeba tepla na vytápění: 15 kWh/(m<sup>2</sup>.a) (TNI 730329)  
vytápění, větrání: Atrea, IZT - tepelné čerpadlo + peletková kamna  
ohřev TUV: IZT - tepelné čerpadlo + peletková kamna  
stěnový systém: Maxplus 450N (U=0,1 W/m<sup>2</sup>K)



**A**sting cz



pasivní domy

