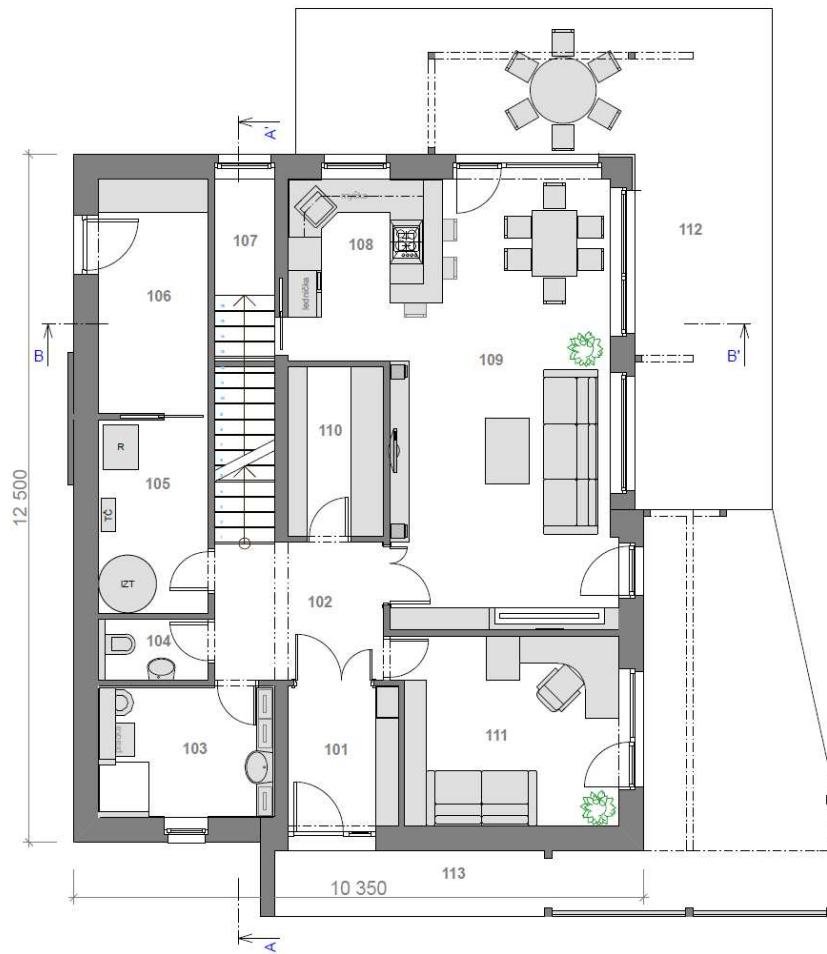


RD Lošov



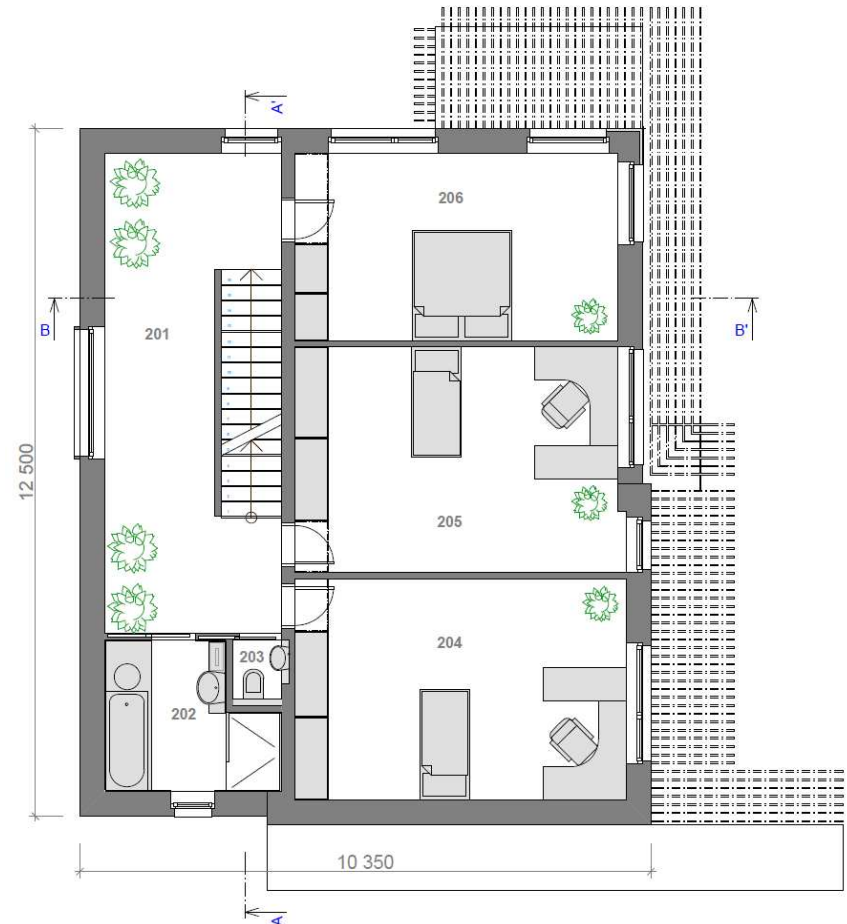
RD Lošov

půdorys 1.NP



101	zádveří	106	sklad	110	šatna
102	hala	107	spíž	111	pracovna
103	koupelna	108	kuchyň	112	terasa
104	wc	109	obývací pokoj, jídlna	113	zavěťří
105	tech. místnost				

půdorys 2.NP



201	galerie	204	pokoj I
202	koupelna	205	pokoj II
203	wc	206	ložnice

Astingcz



pasivní domy



RD Lošov

jihovýchod



jihozápad



severozápad



severovýchod



Asting cz



pasivní domy



RD Lošov

Autor projektu:

ASTING CZ Pasivní domy s.r.o.
architektonická část: Ing. Filip RAJHEL
stavební část: Ing. Filip RAJHEL
rok zpracování projektu: 2010

Data projektu:

celková vnitřní podlahová plocha: 220 m²
měrná potřeba tepla na vytápění: 13 kWh/(m².a) (TNI 730329)
vytápění, větrání: Paul + tepelné čerpadlo Atrea, zemní výměník
el.rohože a žebříky
ohřev TUV: tepelné čerpadlo Atrea,
stěnový systém: Maxplus 450N (U=0,1 W/m²K)



Astingcz



pasivní domy

